

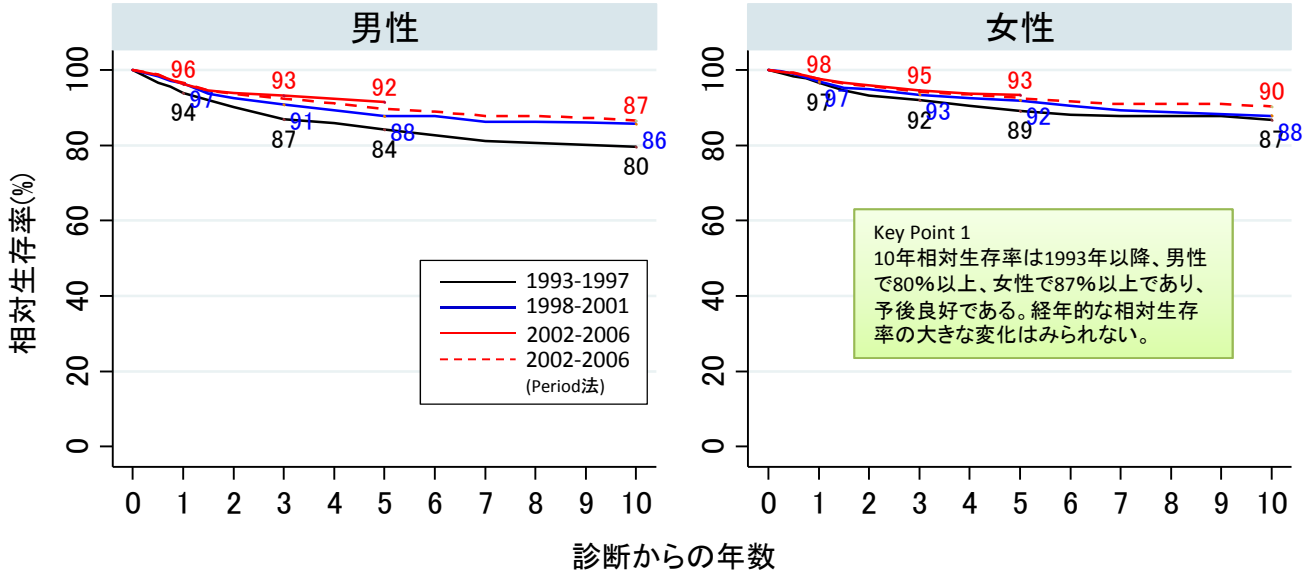
# 皮膚がん

(ICD10: C43, C44)

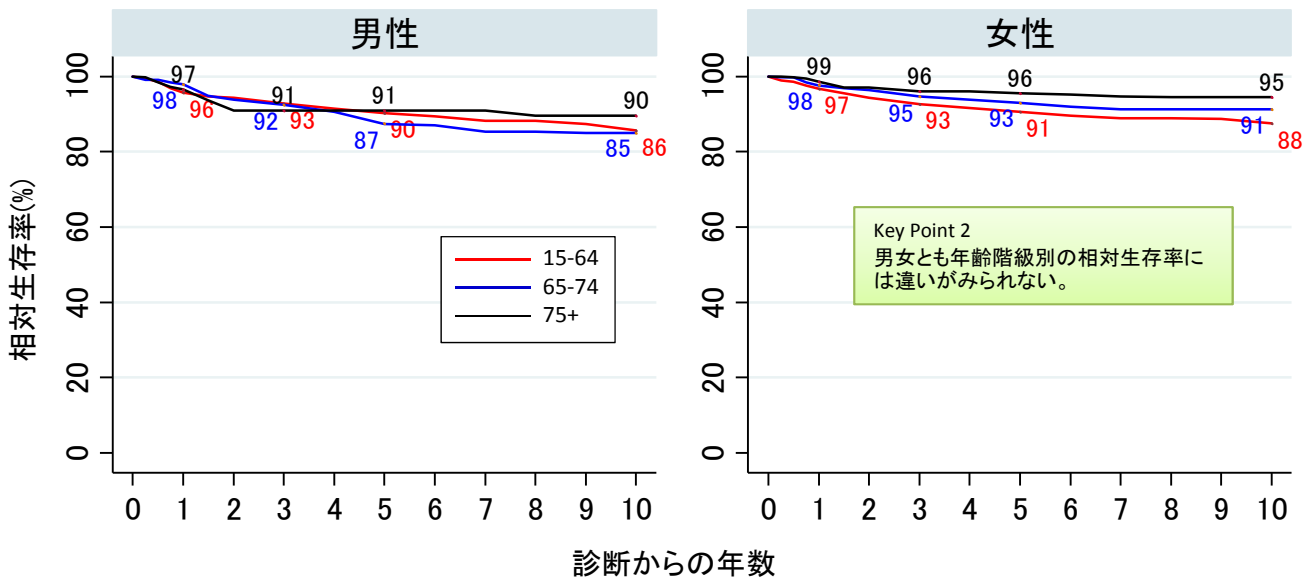
全体の生存率が高いため、治癒モデルがあてはまらないため、治癒モデルの結果を示していない

## 10年相対生存率

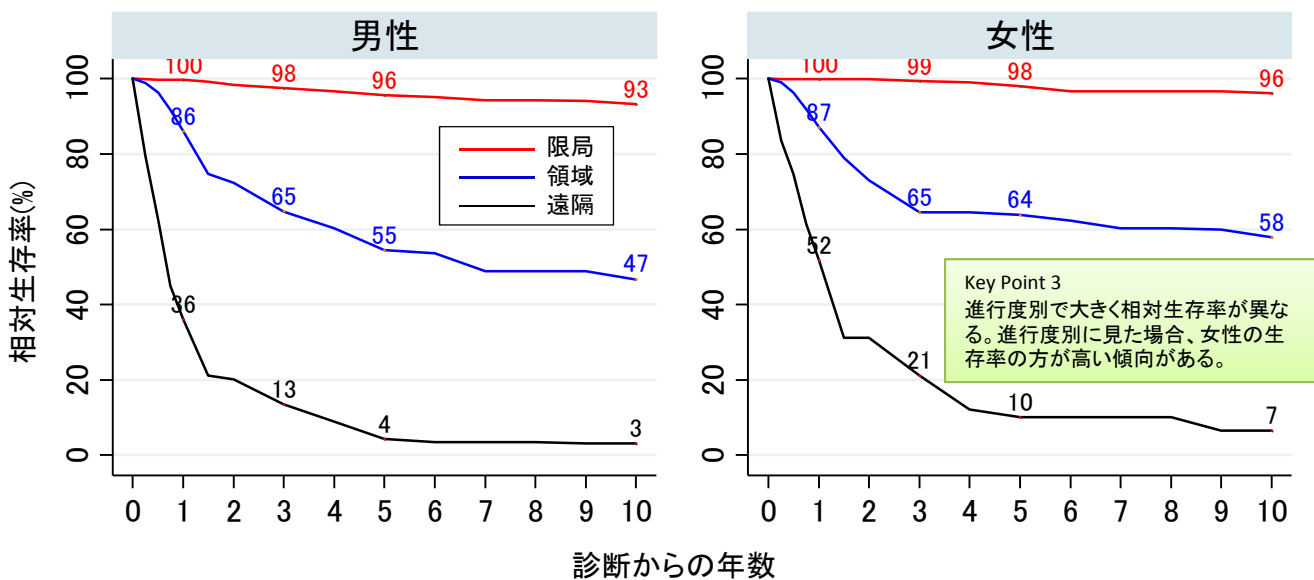
全患者



年齢階級別 (2002-2006年のperiod analysisによる生存率)

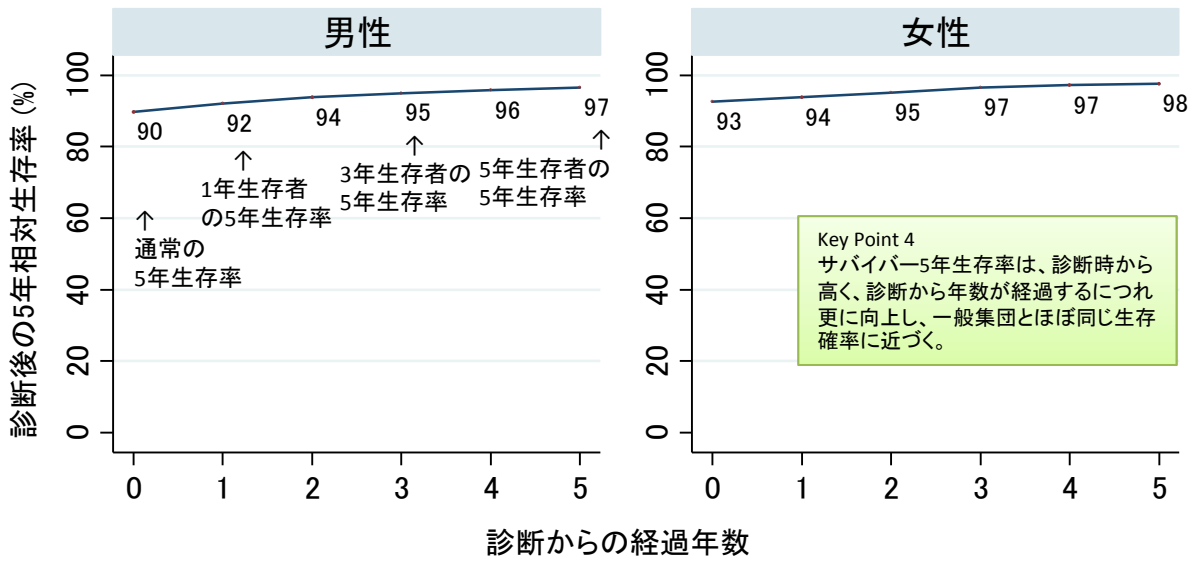


進行度別 (2002-2006年のperiod analysisによる生存率)

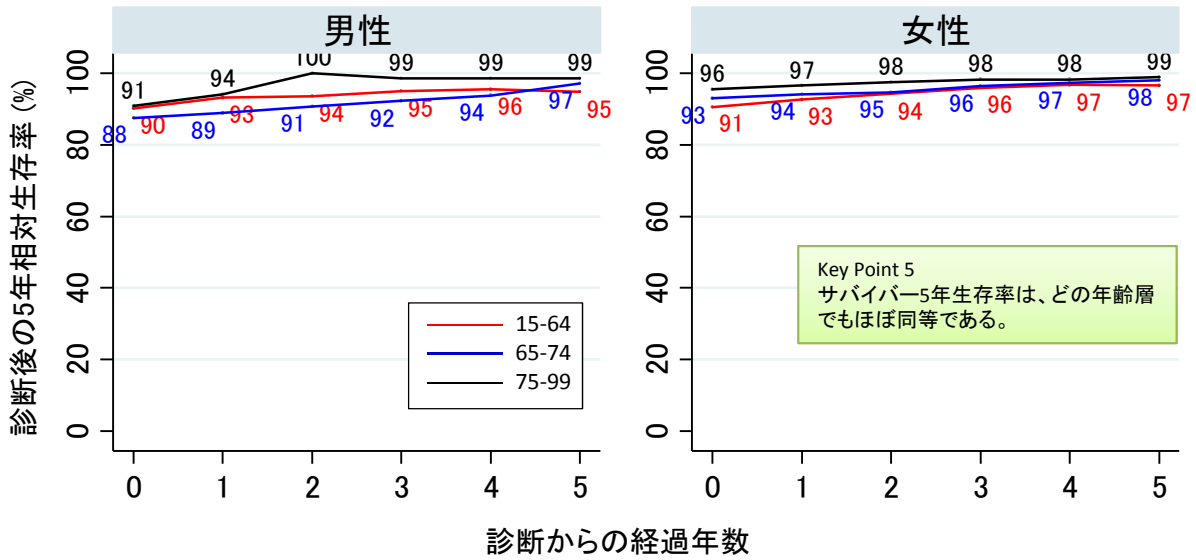


## サバイバー5年相対生存率

全患者



年齢階級別



進行度別

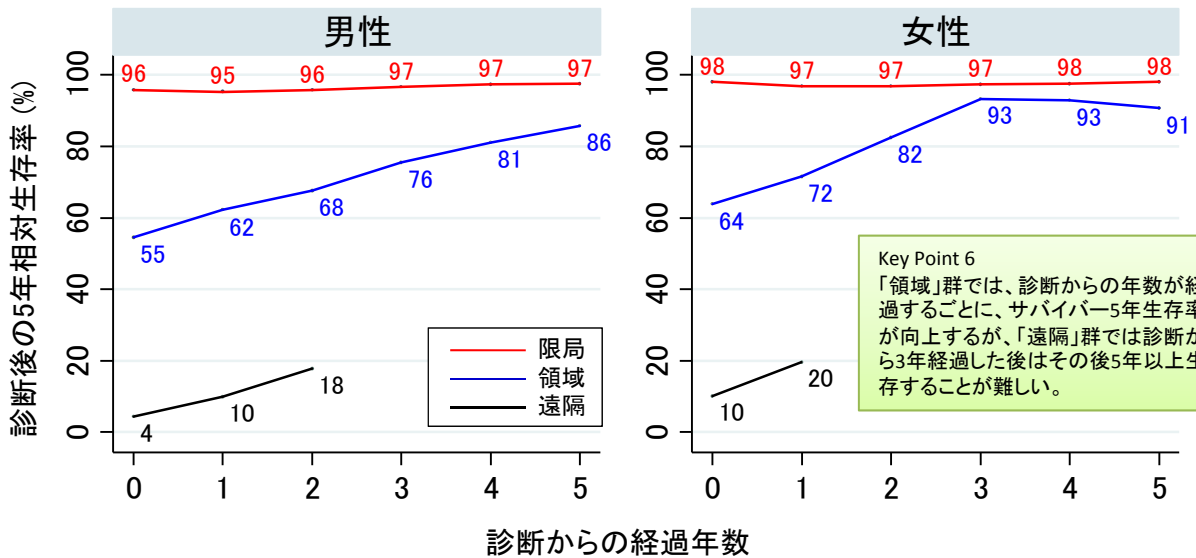


表1. 解析対象者

		Total		1993-1997		1998-2001		2002-2006		2002-2006 (period)		
		N	%	N	%	N	%	N	%	N	%	
男性	全患者	4,837	100.0	1,306	100.0	1,387	100.0	2,144	100.0	2,213	100.0	
	年齢階級別	15-64	1,601	33.1	482	36.9	490	35.3	629	29.3	650	29.4
		65-74	1,402	29.0	368	28.2	417	30.1	617	28.8	644	29.1
		75-99	1,834	37.9	456	34.9	480	34.6	898	41.9	919	41.5
	進行度別	限局	3,363	69.5	829	63.5	978	70.5	1,556	72.6	1,613	72.9
		領域	386	8.0	106	8.1	93	6.7	187	8.7	191	8.6
		遠隔	173	3.6	58	4.4	59	4.3	56	2.6	56	2.5
		不明	915	18.9	313	24.0	257	18.5	345	16.1	353	16.0
女性	全患者	5,168	100.0	1,432	100.0	1,397	100.0	2,339	100.0	2,431	100.0	
	年齢階級別	15-64	1,275	24.7	354	24.7	383	27.4	538	23.0	557	22.9
		65-74	1,147	22.2	355	24.8	314	22.5	478	20.4	500	20.6
		75-99	2,746	53.1	723	50.5	700	50.1	1,323	56.6	1,374	56.5
	進行度別	限局	3,710	71.8	964	67.3	997	71.4	1,749	74.8	1,823	75.0
		領域	324	6.3	72	5.0	88	6.3	164	7.0	166	6.8
		遠隔	125	2.4	41	2.9	31	2.2	53	2.3	55	2.3
		不明	1,009	19.5	355	24.8	281	20.1	373	15.9	387	15.9

表2. 1, 3, 5, 10年相対生存率(全患者: 診断時期別、Period法: 年齢階級別進行度別)

		1年相対生存率		3年相対生存率		5年相対生存率		10年相対生存率			
		RS	95%CI	RS	95%CI	RS	95%CI	RS	95%CI		
男性	1993-1997年	全患者	94.0	[92.2-95.4]	86.9	[84.3-89.1]	84.1	[81.2-86.7]	79.6	[75.8-83.0]	
	1998-2001年		96.5	[95.0-97.6]	90.8	[88.5-92.7]	87.8	[85.0-90.1]	85.8	[82.4-88.6]	
	2002-2006年		96.4	[95.1-97.3]	93.3	[91.5-94.7]	91.5	[89.3-93.3]	-	-	
	2002-2006年(Period法)		96.6	[95.4-97.5]	92.5	[90.5-94.0]	89.7	[87.3-91.6]	86.6	[83.0-89.4]	
	年齢階級別	15-64		95.7	[93.6-97.1]	92.8	[90.1-94.8]	90.2	[87.1-92.7]	85.6	[80.9-89.3]
		65-74		97.9	[95.4-99.1]	92.4	[88.5-95.1]	87.5	[82.5-91.1]	85.1	[77.0-90.5]
		75-99		96.5	[93.2-98.2]	90.9	[85.7-94.3]	90.9	[82.9-95.2]	89.6	[68.7-96.8]
	進行度別	限局		99.8	[95.5-100.0]	97.5	[95.3-98.7]	95.6	[92.9-97.3]	93.2	[88.7-96.0]
領域			86.1	[79.2-90.9]	64.8	[54.9-73.0]	54.5	[43.9-64.0]	46.8	[34.4-58.2]	
遠隔			36.2	[23.2-49.2]	13.5	[6.2-23.5]	4.4	[1.0-11.6]	3.2	[0.6-9.9]	
女性	1993-1997	全患者	96.6	[95.1-97.6]	92.1	[89.9-93.8]	89.2	[86.7-91.3]	86.8	[83.6-89.4]	
	1998-2001		96.9	[95.5-97.9]	93.5	[91.3-95.1]	92.0	[89.5-93.9]	87.9	[84.6-90.5]	
	2002-2006		97.7	[96.8-98.4]	94.6	[93.1-95.8]	93.4	[91.5-94.9]	-	-	
	2002-2006(Period法)		97.6	[96.6-98.3]	94.2	[92.6-95.5]	92.6	[90.6-94.2]	90.4	[87.5-92.6]	
	年齢階級別	15-64		96.7	[94.7-98.0]	92.6	[89.7-94.7]	90.6	[87.4-93.1]	87.6	[83.5-90.8]
		65-74		97.7	[95.1-98.9]	94.7	[91.0-96.9]	93.1	[88.3-95.9]	91.4	[84.1-95.4]
		75-99		98.6	[96.4-99.5]	96.1	[92.3-98.0]	95.5	[89.4-98.1]	94.5	[75.8-98.9]
	進行度別	限局		100.0	[0.0-100.0]	99.4	[96.5-99.9]	98.1	[95.6-99.2]	96.2	[92.2-98.2]
領域			87.2	[79.9-92.0]	64.6	[54.9-72.7]	63.8	[53.3-72.6]	57.9	[42.9-70.3]	
遠隔			51.8	[37.2-64.6]	119 21.2	[10.4-34.6]	10.2	[3.1-22.2]	6.6	[1.2-18.7]	

表3. サバイバー5年相対生存率 (Conditional five-year survival)

		診断からの年数		0年		1年		2年		3年		4年		5年		
		RS	95%CI	RS	95%CI	RS	95%CI	RS	95%CI	RS	95%CI	RS	95%CI	RS	95%CI	
男性	全患者	89.7	[86.3-92.2]	92.1	[89.2-94.2]	93.8	[91.0-95.7]	95.0	[92.2-96.8]	95.8	[92.4-97.8]	96.5	[92.6-98.4]			
	年齢階級別															
		15-64	90.2	[85.2-93.6]	93.4	[89.8-95.7]	93.6	[90.1-95.9]	95.1	[91.5-97.2]	95.6	[91.1-97.8]	94.9	[89.9-97.4]		
		65-74	87.6	[81.0-92.0]	88.9	[82.8-92.9]	90.8	[84.4-94.7]	92.3	[85.1-96.1]	93.9	[84.4-97.7]	97.3	[77.7-99.7]		
		75-99	90.9	[79.7-96.1]	94.2	[80.2-98.4]	100.0	-	98.6	[0.0-100.0]	98.6	[0.0-100.0]	98.6	[0.0-100.0]		
	進行度別	限局	95.8	[92.2-97.8]	95.3	[91.9-97.3]	95.8	[92.4-97.6]	96.6	[93.1-98.4]	97.3	[92.6-99.1]	97.5	[92.0-99.2]		
		領域 遠隔	54.5 4.4	[40.9-66.2] [0.8-13.4]	62.2 9.9	[48.5-73.2] [1.7-26.9]	67.6 17.7	[52.8-78.6] [1.8-47.3]	-	-	-	-	-	-		
女性	全患者	92.6	[89.8-94.6]	93.9	[91.5-95.6]	95.0	[92.7-96.6]	96.6	[94.1-98.0]	97.2	[94.8-98.6]	97.6	[94.7-98.9]			
	年齢階級別															
		15-64	90.6	[85.6-93.9]	92.7	[89.0-95.2]	94.3	[91.1-96.4]	96.1	[92.5-97.9]	96.9	[93.1-98.6]	96.7	[92.2-98.6]		
		65-74	93.1	[86.2-96.6]	94.2	[88.5-97.2]	94.7	[88.9-97.5]	96.5	[89.2-98.9]	97.4	[88.2-99.4]	98.2	[82.4-99.8]		
		75-99	95.6	[87.2-98.5]	96.6	[85.9-99.2]	97.6	[78.6-99.8]	98.4	[36.3-100.0]	98.4	[25.5-100.0]	99	[0.0-100.0]		
	進行度別	限局	98.1	[94.9-99.3]	96.8	[94.0-98.3]	96.8	[93.9-98.3]	97.3	[94.2-98.8]	97.6	[94.3-99.0]	98.1	[93.7-99.4]		
		領域 遠隔	63.8 10.2	[48.8-75.5] [2.0-26.2]	71.6 19.6	[57.4-81.8] [3.0-46.9]	82.4	[67.9-90.8]	-	-	-	-	-	-		

## Key Point 解説

放射線影響研究所 疫学部 杉山 裕美

### 10年相対生存率

#### Key Point 1

10年相対生存率は1993年以降、男性で80%以上、女性で87%以上であり、予後良好である。経年的な相対生存率の大きな変化はみられない。

皮膚がんの5年相対生存率は84%以上、10年相対生存率は80%以上と予後良好である。近年10年相対生存率は3%から5%程度の向上がみられる。日本人の皮膚がんは、予後が良いとされる基底細胞がんと扁平上皮がんが、全体の約80%を占め、比較的予後が悪いとされる悪性黒色腫が10%~20%程度を占めると報告されている<sup>1)2)</sup>。また、全対象者数の約70%が「限局」群であること、「限局」群の10年生存率が90%以上と良好であることで、全体の10年相対生存率が良好となっていると考える。

女性の相対生存率が男性よりも5%程度高く、2002年以降のPeriod法による10年生存率も90%を超えている。比較的予後の悪いとされる悪性黒色腫において、女性の生存率が男性よりも高いことが報告されており、組織型別の生存率の男女差が影響している可能性がある<sup>1)</sup>。

#### Key Point 2

男女とも年齢階級別の相対生存率には違いがみられない。

男女とも、どの年代においても、10年相対生存率は85%を超える。女性では64歳以下の層では、他の年齢層よりも10年相対生存率が6%程度低い傾向がある。

#### Key Point 3

進行度別で大きく相対生存率が異なる。進行度別に見た場合、女性の生存率の方が高い傾向がある。

「限局」群の相対生存率は、5年で96%以上、10年で93%以上と、男女とも良好である。一方、「領域」群の相対生存率は、男性では5年で55%、10年で47%と低下し、女性ではそれぞれ64%、58%と低下する。さらに、「遠隔」群の相対生存率は、男性では1年で36%、5年で4%、10年で3%と低下し、女性でも1年で52%、5年で10%、10年で7%と予後不良である。

### サバイバー5年相対生存率

#### Key Point 4

サバイバー5年生存率は、診断時から高く、診断から年数が経過するにつれ更に向上し、一般集団とほぼ同じ生存確率に近づく。

全患者（男性）における診断時5年相対生存率は約90%であるが、1年生存者のその後の5年生存率（サバイバー5年生存率）は約92%、3年生存者におけるサバイバー5年生存率は95%を超える。すなわち、5年生存者では、一般集団の生存確率とほぼ同等に近づいている。

#### Key Point 5

サバイバー5年生存率は、どの年齢層でもほぼ同等である。

診断時の5年相対生存率は、どの年齢層でも90%程度であるが、徐々に向上し、診断から5年後の生存者では、サバイバー5年生存率は95%以上となる。75歳以上の高齢者では、5年生存者の

サバイバー5年生存率は99%となり、診断から5年後にはほぼ皮膚がんで死亡するリスクがなくなると考えられる。

#### Key Point 6

「領域」群では、診断からの年数が経過するごとに、サバイバー5年生存率が向上するが、「遠隔」群では診断から3年経過した後はその後5年以上生存することが難しい。

予後良好な「限局」群においては、診断後すぐから数年経過してもサバイバー5年生存率は96%以上と高い値で推移する。「領域」群では、1年生存者のサバイバー5年生存率が約60%前後であるが、5年生存者では90%前後まで向上し、一般集団の生存確率に近づく。特に女性では3年生存者におけるサバイバー5年生存率は90%を超え、男性よりも早くに一般集団の生存率に近づく。「遠隔」群においては、診断後すぐの5年相対生存率が4~10%と低く、それ以降の生存者が激減する。診断から2、3年後の生存者ではサバイバー5年生存率は20%まで向上するが、その後5年以上生存しているものの数がかかなり小さく、サバイバー生存率は算出できなかった。

#### 文献

- 1) Ishihara K, Saida T, Otuska F, Yamazaki N. The prognosis and statistical investigation committee of the Japanese Skin Cancer Society. *Int J Clin Oncol*. 2008; 13:33-41
- 2) 編集：広島県腫瘍登録委員会. 発行：広島県医師会. 広島県腫瘍登録報告書 (No.31). 平成20年3月.